



# Stage de Chirurgie implantaire

Mise en charge immédiate de **bridge complet** sur 6 ou 8 implants

Sur patients en immersion clinique  
Par groupes de 2

**Implantologie exclusive | Lyon**

**Docteur Asin**

Mise en charge immédiate de **bridges complets** | 6/8 implants

**4 jours**

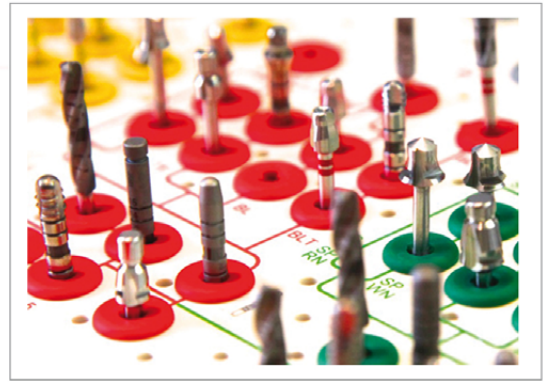
Vous assistez le Dr Miguel Asin, puis vous posez assisté par lui même, un total de 2 mises en charge immédiates de bridge complet sur 6 ou 8 implants

Droits d'inscription : **4000 €**

## Les chirurgies sont pratiquées au cabinet du Dr Asin sur vos patients.

Pour chaque patient, toutes les étapes suivantes sont détaillées

- Bilan médical et prescription médicamenteuse.
- Projet prothétique.
- Etude pré-implantaire clinique et radiologique.
- Préparation de la salle, du patient, aseptic.
- Chirurgie : anesthésie, incisions, ablations avec piezotome, forage, pose d'implants, greffes des gap, des défauts osseux et conjonctifs, sutures, empreinte, enregistrement de la RIM, pose du bridge provisoire



### Points forts

- Totale **immersion clinique** pendant 4 jours.
- Groupes de **2 personnes**.
- **2 mises en charge immédiates de bridge complet sur 6 ou 8 implants** par chaque participant, assisté ou en étant assisté par le Dr Miguel Asin.
- Honoraires à régler au cabinet par les patients diminués de **35%**.
- Possibilité de **location**, après la formation, de **blocs opératoires tout équipés**, avec ou sans assistant(e).

En partenariat avec



**Formation** assurée par le Dr Miguel Asin et son équipe .

## Le Docteur Miguel Asin

Expert Judiciaire près la Cour d'Appel de Lyon

Doctorat en Chirurgie Dentaire | Lyon

Post-graduate in implantology and prosthodontics | New York

Attestation d'étude et de recherche approfondies  
en implantologie orale | Paris

Diplôme Universitaire d'Implantologie | Bordeaux

Diplôme Universitaire d'Expertise maxillo-faciale et bucco-dentaire | Montpellier

Certificat de Compétence Clinique de Chirurgie Avancée en pré-Implantaire | Paris



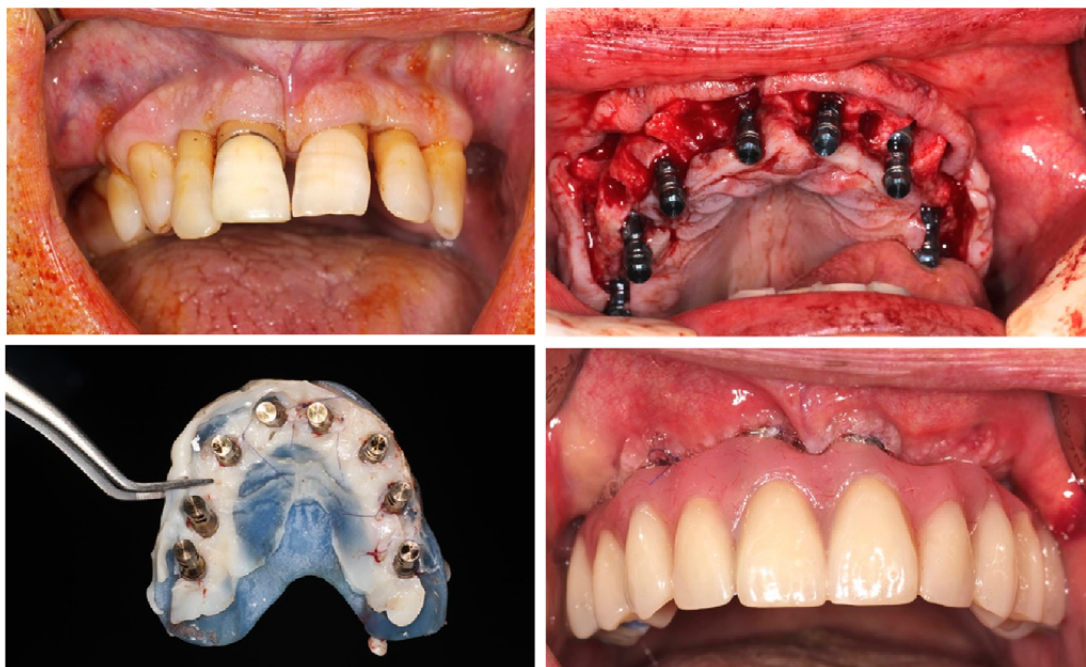
## Lieu de stage

**Cabinet d'Implantologie exclusive des Drs Asin et Veyre Goulet** - 7 rue Grolée, 69002 LYON

## Dates de stage

**15 et 16 juin 2017 • 29 et 30 juin 2017**

La programmation actualisée est disponible sur le site [www.dr-asin-miguel.chirurgiens-dentaires.fr](http://www.dr-asin-miguel.chirurgiens-dentaires.fr)



## Bon d'inscription

À renvoyer au : **Cabinet d'Implantologie Dr Asin, 7, rue Grolée 69002 LYON**  
Veuillez joindre le ou les chèques de règlement à votre envoi.

### STAGE IMPLANT SIMPLE

Dates choisies :  15 et 16/06/17  29 et 30/06/17

NOM \_\_\_\_\_

PRÉNOM \_\_\_\_\_

ADRESSE \_\_\_\_\_

COURRIEL \_\_\_\_\_

TELEPHONE \_\_\_\_\_

> Le coût comprend les déjeuners et les pauses.

> L'assurance RCP avec pratique d'implants est obligatoire.

> En cas de désistement du participant dans un délai inférieur à un mois, nous serons contraints de facturer la formation.

En partenariat avec

