



# Stage de Chirurgie implantaire

# Implant et SA2

Sur patients en immersion clinique  
Par groupes de 2

**Implantologie exclusive | Lyon**

**Docteur Asin**

**IMPLANT ET SA2**

**2 jours**

Vous assistez le Dr Miguel Asin, puis vous posez assisté par lui même, un total de 4 implants avec SA2.

Droits d'inscription : 2000 €

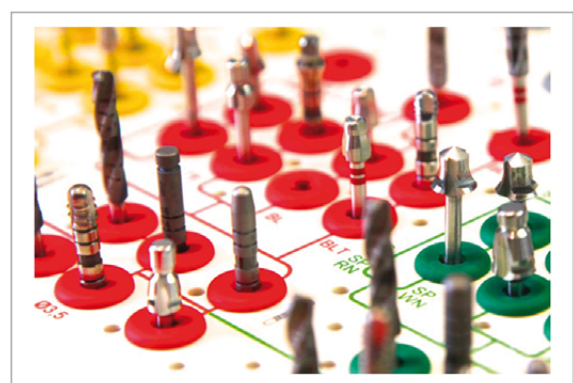
Les chirurgies sont pratiquées au cabinet du Dr Asin sur vos patients.

Pour chaque patient, toutes les étapes suivantes sont détaillées

- Bilan médical et prescription médicamenteuse.
- Projet prothétique.
- Etude pré-implantaire clinique et radiologique.
- Préparation de la salle, du patient, aseptie.
- Chirurgie : anesthésie, incisions, forage, SA2 avec ostéotome, pose, sutures.

Points forts

- Totale immersion clinique pendant 2 jours.
- Groupes de 2 personnes.
- Pose de 4 implants avec SA2 par chaque participant, assisté ou en étant assisté par le Dr Miguel Asin.
- Honoraires à régler au cabinet par les patients diminués de 35%.
- Possibilité de location, après la formation, de blocs opératoires tout équipés, avec ou sans assistant(e).



En partenariat avec



Geistlich



stoma.



**Formation** assurée par le Dr Miguel Asin et son équipe .

## Le Docteur Miguel Asin

Expert Judiciaire près la Cour d'Appel de Lyon

Doctorat en Chirurgie Dentaire | Lyon

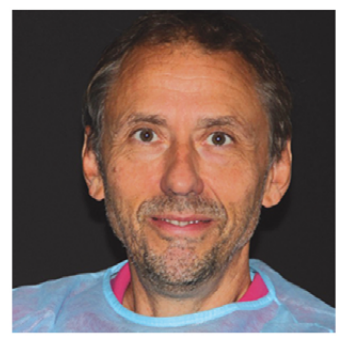
Post-graduate in implantology and prosthodontics | New York

Attestation d'étude et de recherche approfondies  
en implantologie orale | Paris

Diplôme Universitaire d'Implantologie | Bordeaux

Diplôme Universitaire d'Expertise maxillo-faciale et bucco-dentaire | Montpellier

Certificat de Compétence Clinique de Chirurgie Avancée en pré-Implantaire | Paris



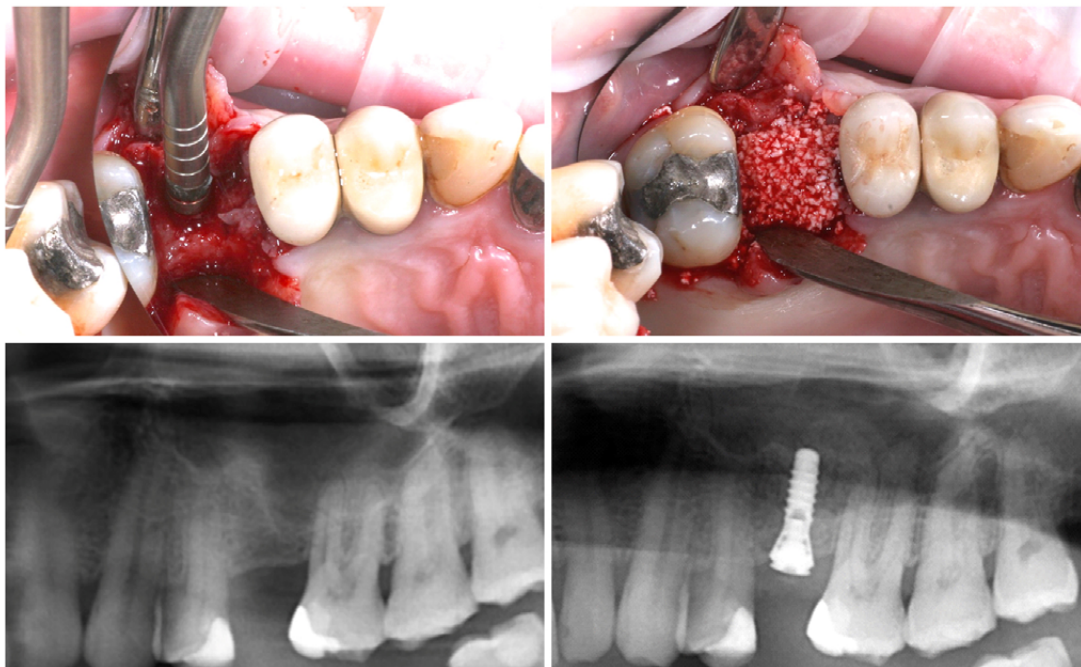
## Lieu de stage

**Cabinet d'Implantologie exclusive des Drs Asin et Veyre Goulet - 7 rue Grolée, 69002 LYON**

## Dates de stage

**02 et 03 mars 2017 • 16 et 17 mars 2017**

La programmation actualisée est disponible sur le site [www.dr-asin-miguel.chirurgiens-dentaires.fr](http://www.dr-asin-miguel.chirurgiens-dentaires.fr)



## Bon d'inscription

À renvoyer au : **Cabinet d'Implantologie Dr Asin, 7, rue Grolée 69002 LYON**  
Veuillez joindre le ou les chèques de règlement à votre envoi.

### STAGE IMPLANT SIMPLE

Dates choisies :  02 et 03/03/17  16 et 17/03/17

NOM \_\_\_\_\_

PRÉNOM \_\_\_\_\_

ADRESSE \_\_\_\_\_

COURRIEL \_\_\_\_\_

TELEPHONE \_\_\_\_\_

> Le coût comprend les déjeuners et les pauses.

> L'assurance RCP avec pratique d'implants est obligatoire.

> En cas de désistement du participant dans un délai inférieur à un mois, nous serons contraints de facturer la formation.

En partenariat avec

