



Stage de Chirurgie implantaire

Extraction implantation immédiate

Sur patients en immersion clinique
Par groupes de 2

Implantologie exclusive | Lyon

Docteur Asin

Extraction-implantation immédiate

2 jours

Vous assistez le Dr Miguel Asin, puis vous posez assisté par lui même, un total de 4 extractions-implantations immédiates (1 à 4 dents).

Droits d'inscription : 2000 €

Les chirurgies sont pratiquées au cabinet du Dr Asin sur vos patients.

Pour chaque patient, toutes les étapes suivantes sont détaillées

- Bilan médical et prescription médicamenteuse.
- Projet prothétique.
- Etude pré-implantaire clinique et radiologique.
- Préparation de la salle, du patient, aseptie.
- Chirurgie : anesthésie, incisions, ablations avec piezzotome, forage, pose, greffe du gap et greffe de conjonctif, sutures, empreinte et pose des couronnes provisoires.



Points forts

- Totale immersion clinique pendant 2 jours.
- Groupes de 2 personnes.
- 4 extractions-implantations immédiates (1 à 4 dents) par chaque participant, assisté ou en étant assisté par le Dr Miguel Asin.
- Honoraires à régler au cabinet par les patients diminués de 35%.
- Possibilité de location, après la formation, de blocs opératoires tout équipés, avec ou sans assistant(e).

En partenariat avec



Geistlich



stoma.



Formation assurée par le Dr Miguel Asin et son équipe .

Le Docteur Miguel Asin

Expert Judiciaire près la Cour d'Appel de Lyon

Doctorat en Chirurgie Dentaire | Lyon

Post-graduate in implantology and prosthodontics | New York

Attestation d'étude et de recherche approfondies
en implantologie orale | Paris

Diplôme Universitaire d'Implantologie | Bordeaux

Diplôme Universitaire d'Expertise maxillo-faciale et bucco-dentaire | Montpellier

Certificat de Compétence Clinique de Chirurgie Avancée en pré-Implantaire | Paris

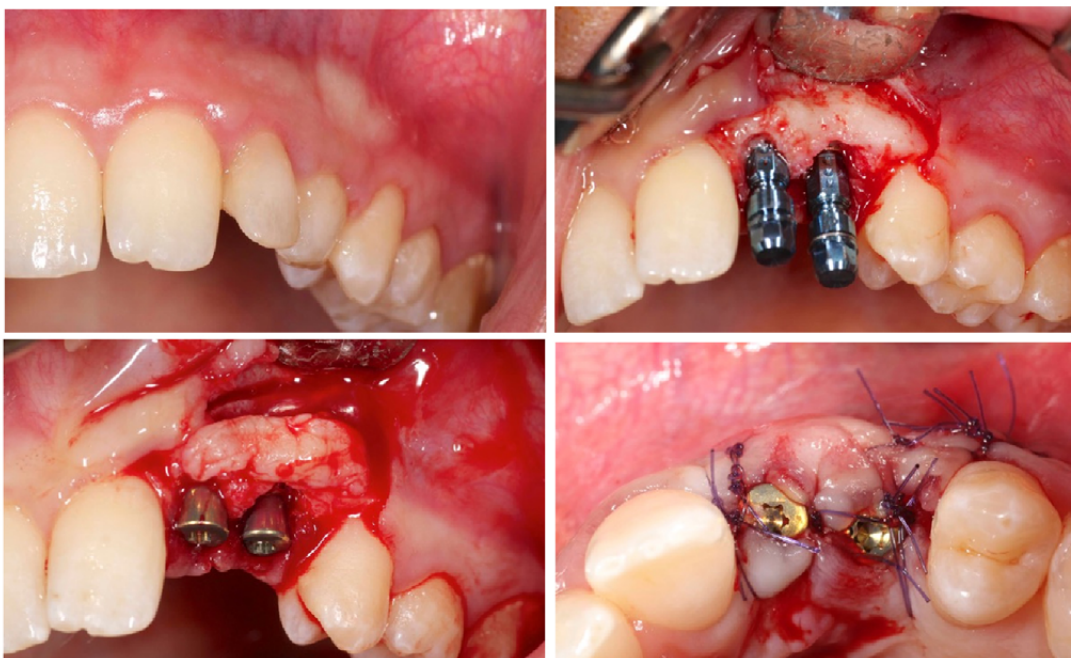
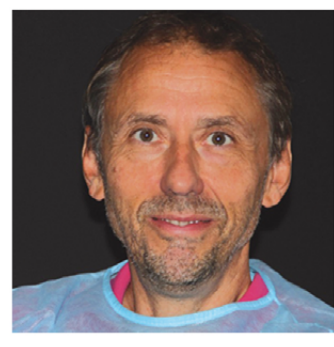
Lieu de stage

Cabinet d'Implantologie exclusive des Drs Asin et Veyre Goulet - 7 rue Grolée, 69002 LYON

Dates de stage

30 et 31 mars 2017 • 13 et 14 avril 2017

La programmation actualisée est disponible sur le site www.dr-asin-miguel.chirurgiens-dentaires.fr



Bon d'inscription

À renvoyer au : **Cabinet d'Implantologie Dr Asin, 7, rue Grolée 69002 LYON**
Veuillez joindre le ou les chèques de règlement à votre envoi.

STAGE IMPLANT SIMPLE

Dates choisies : 30 et 31/03/17 13 et 14/04/17

NOM _____

PRÉNOM _____

ADRESSE _____

COURRIEL _____

TELEPHONE _____

> Le coût comprend les déjeuners et les pauses.

> L'assurance RCP avec pratique d'implants est obligatoire.

> En cas de désistement du participant dans un délai inférieur à un mois, nous serons contraints de facturer la formation.

En partenariat avec

